

DJESSERE.COM

DJESSERE@GMAIL.COM

TEL : 06 14 24 67 52

DESIGN // ARCHITECTURE D'INTERIEUR // PARTICULIERS
GRAPHISME
MARCHE PUBLIC
RETAIL / RESTAURATION

UPCdN CHANTIER EN COURS

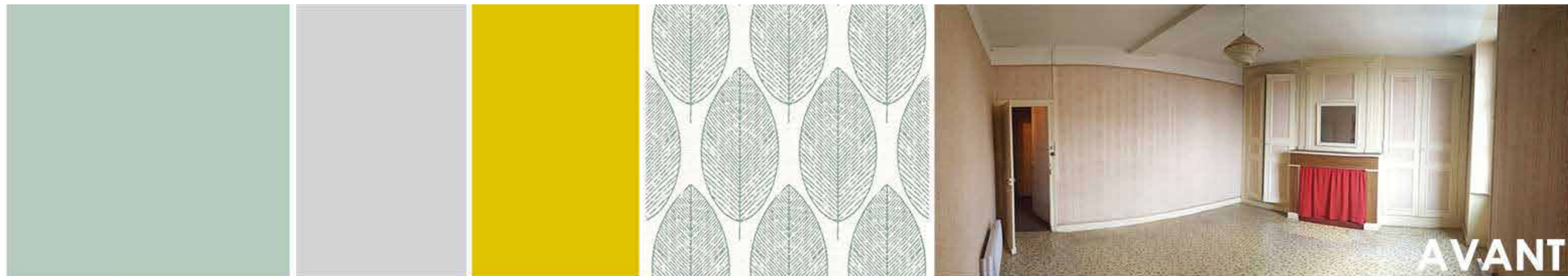
UPCdN,
Un Petit Coin de Normandie est un projet de réhabilitation d'une maison ancienne ainsi que du réaménagement de l'ensemble.

Isolation des murs, plomberie, intégralité du circuit électrique. L'ensemble du logement aura été revu suite à son achat.

Création de 2 salles de bain et de la cuisine / salle à manger. Abattement de cloison pour agrandir le salon. Mise à nu des pierres du RdC et ragréage du salon. Remise à neuf de l'escalier. Isolation et mise aux normes des combles pour les rendre habitables. Aménagement des chambres.

En dévoilant les charmes de la construction d'origine (mur de pierre à la chaux, poutres apparentes, charpente) et en apportant un esprit à la fois contemporain et authentique, la maison redevient un cocon accueillant pour une résidence secondaire.

Le chantier est toujours en cours.



UPCdN CHANTIER EN COURS

UPCdN,
Un Petit Coin de Normandie est un projet de réhabilitation d'une maison ancienne ainsi que du réaménagement de l'ensemble.

Isolation des murs, plomberie, intégralité du circuit électrique. L'ensemble du logement aura été revu suite à son achat.

Création de 2 salles de bain et de la cuisine / salle à manger. Abattement de cloison pour agrandir le salon. Mise à nu des pierres du RdC et ragréage du salon. Remise à neuf de l'escalier. Isolation et mise aux normes des combles pour les rendre habitables. Aménagement des chambres.

En dévoilant les charmes de la construction d'origine (mur de pierre à la chaux, poutres apparentes, charpente) et en apportant un esprit à la fois contemporain et authentique, la maison redevient un cocon accueillant pour une résidence secondaire.

Le chantier est toujours en cours.



UPCdN CHANTIER EN COURS

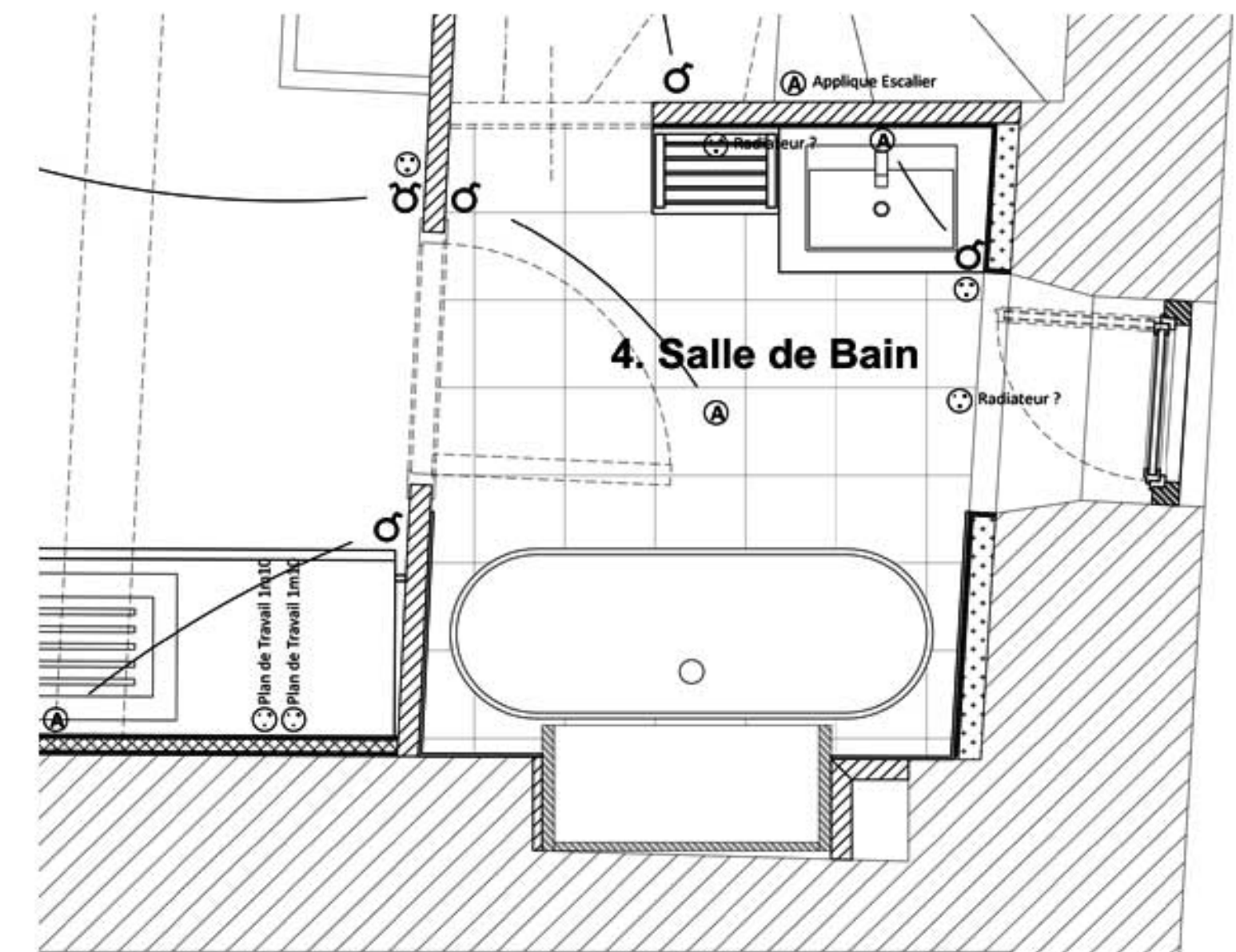
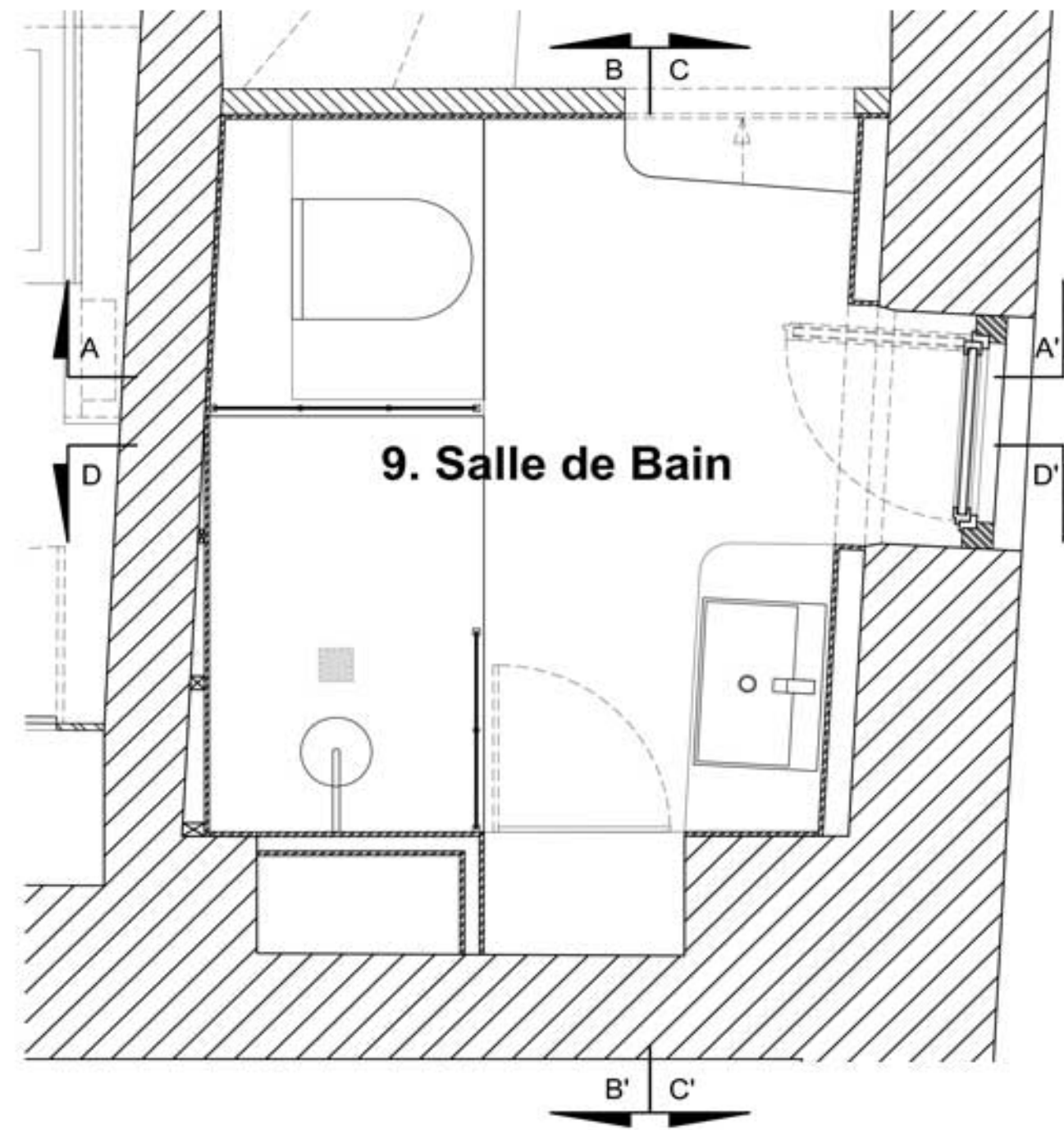
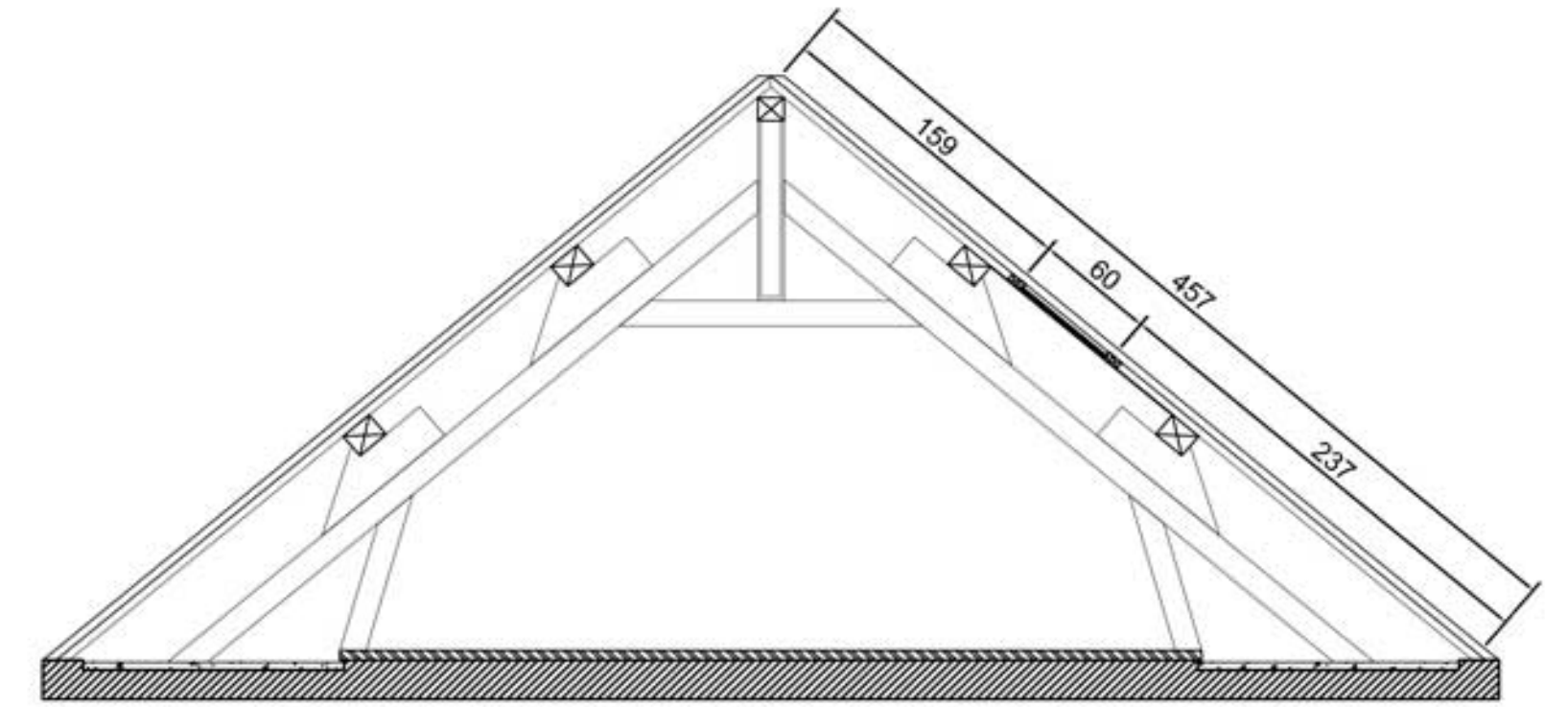
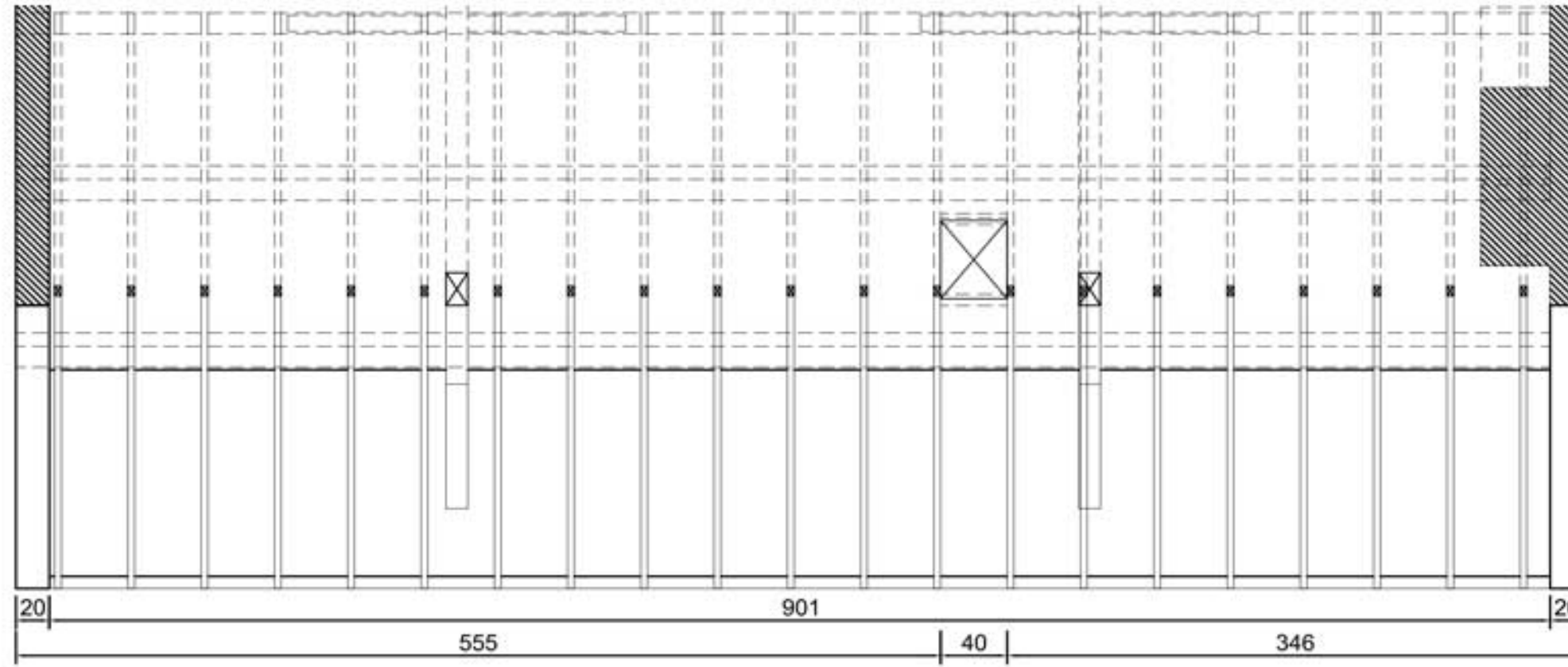
UPCdN,
Un Petit Coin de Normandie est un projet de réhabilitation d'une maison ancienne ainsi que du réaménagement de l'ensemble.

Isolation des murs, plomberie, intégralité du circuit électrique. L'ensemble du logement aura été revu suite à son achat.

Création de 2 salles de bain et de la cuisine / salle à manger. Abattement de cloison pour agrandir le salon. Mise à nu des pierres du RdC et ragréage du salon. Remise à neuf de l'escalier. Isolation et mise aux normes des combles pour les rendre habitables. Aménagement des chambres.

En dévoilant les charmes de la construction d'origine (mur de pierre à la chaux, poutres apparentes, charpente) et en apportant un esprit à la fois contemporain et authentique, la maison redevient un cocon accueillant pour une résidence secondaire.

Le chantier est toujours en cours.



R&G HOME Mur habité

R&G,
un jeune couple qui s'installe,
un enfant en bas âge et
un nouveau foyer.

Si certains préféreraient une
grande pièce à vivre, ils ont eu
la nécessité d'avoir une chambre
supplémentaire pour recevoir
leurs amis, leur famille, des besoins
de rangements ainsi qu'un bureau.

Ma proposition fut donc d'élaborer
une paroi habitée en plusieurs
sections permettant de s'adapter à
l'existant sans y toucher, tout en
apportant une utilisation propre
à leurs exigences.

Un bureau accessible depuis le
salon et/ou la chambre, c'est la
possibilité de conserver chaque
espace indépendamment ainsi
que d'ouvrir un vis-à-vis entre
le salon et la chambre pour une
interaction entre deux personnes
installées dans le bureau.
Après usage, le bureau disparaît
et chaque espace retrouve son
indépendance.

En plus d'une multitude de
rangements dans l'intégralité de
la cloison ainsi qu'un dressing
dans la chambre, c'est un bureau
qui propose un plateau de
120x120cm repliable dans un mur
habité de 60cm de large.



Mur Habité - Bureau Fermé

R&G HOME Mur habité

R&G,
un jeune couple qui s'installe,
un enfant en bas âge et
un nouveau foyer.

Si certains préféreraient une
grande pièce à vivre, ils ont eu
la nécessité d'avoir une chambre
supplémentaire pour recevoir
leurs amis, leur famille, des besoins
de rangements ainsi qu'un bureau.

Ma proposition fut donc d'élaborer
une paroi habitée en plusieurs
sections permettant de s'adapter à
l'existant sans y toucher, tout en
apportant une utilisation propre
à leurs exigences.

Un bureau accessible depuis le
salon et/ou la chambre, c'est la
possibilité de conserver chaque
espace indépendamment ainsi
que d'ouvrir un vis-à-vis entre
le salon et la chambre pour une
interaction entre deux personnes
installées dans le bureau.
Après usage, le bureau disparaît
et chaque espace retrouve son
indépendance.

En plus d'une multitude de
rangements dans l'intégralité de
la cloison ainsi qu'un dressing
dans la chambre, c'est un bureau
qui propose un plateau de
120x120cm repliable dans un mur
habité de 60cm de large.



Mur Habité - Bureau Ouvert

R&G HOME Mur habité

R&G,
un jeune couple qui s'installe,
un enfant en bas âge et
un nouveau foyer.

Si certains préféreraient une
grande pièce à vivre, ils ont eu
la nécessité d'avoir une chambre
supplémentaire pour recevoir
leurs amis, leur famille, des besoins
de rangements ainsi qu'un bureau.

Ma proposition fut donc d'élaborer
une paroi habitée en plusieurs
sections permettant de s'adapter à
l'existant sans y toucher, tout en
apportant une utilisation propre
à leurs exigences.

Un bureau accessible depuis le
salon et/ou la chambre, c'est la
possibilité de conserver chaque
espace indépendamment ainsi
que d'ouvrir un vis-à-vis entre
le salon et la chambre pour une
interaction entre deux personnes
installées dans le bureau.
Après usage, le bureau disparaît
et chaque espace retrouve son
indépendance.

En plus d'une multitude de
rangements dans l'intégralité de
la cloison ainsi qu'un dressing
dans la chambre, c'est un bureau
qui propose un plateau de
120x120cm repliable dans un mur
habité de 60cm de large.



Mur Habité - Le Chantier

R&G HOME Mur habité

R&G,
un jeune couple qui s'installe,
un enfant en bas âge et
un nouveau foyer.

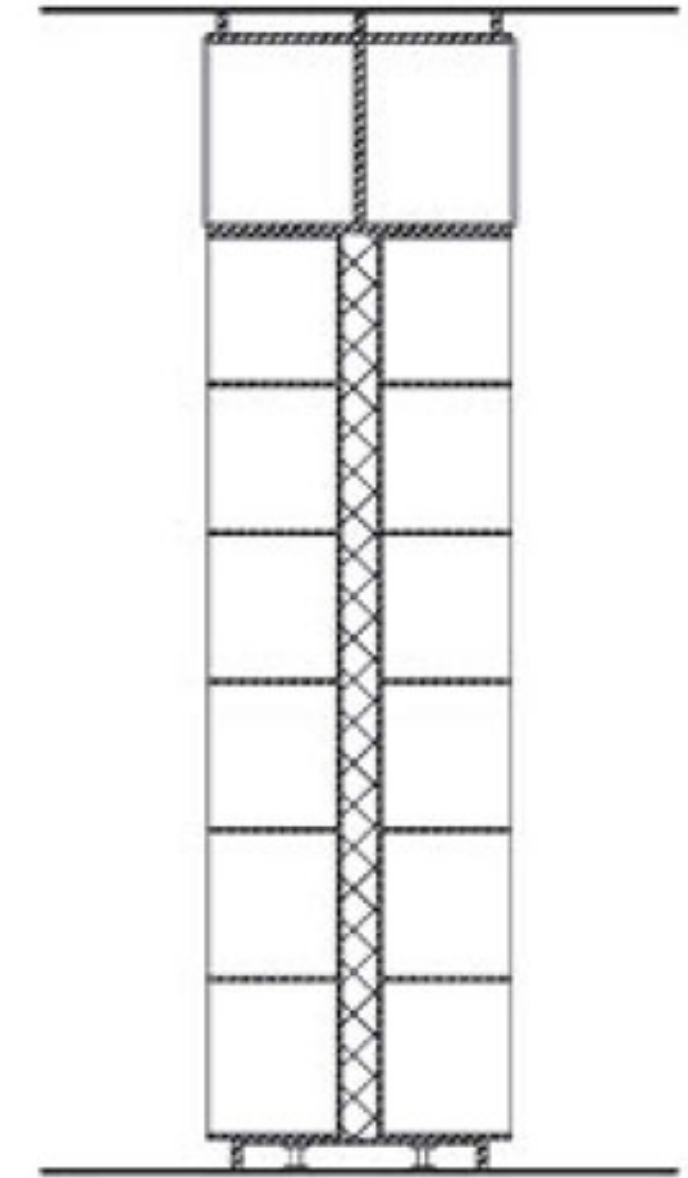
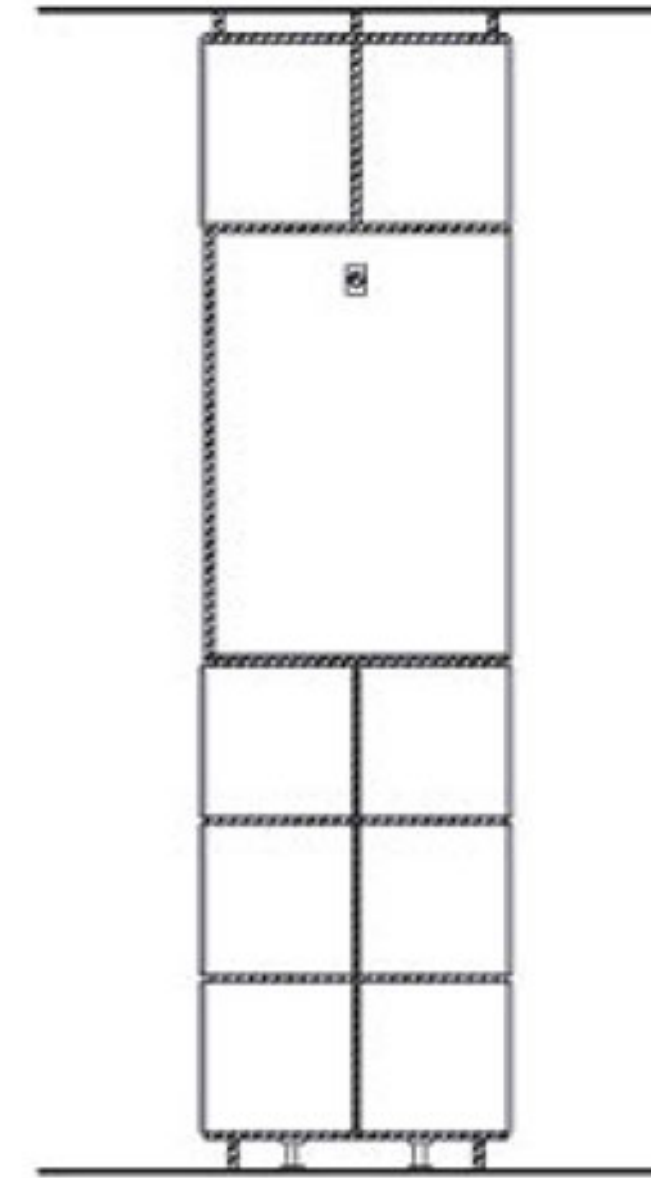
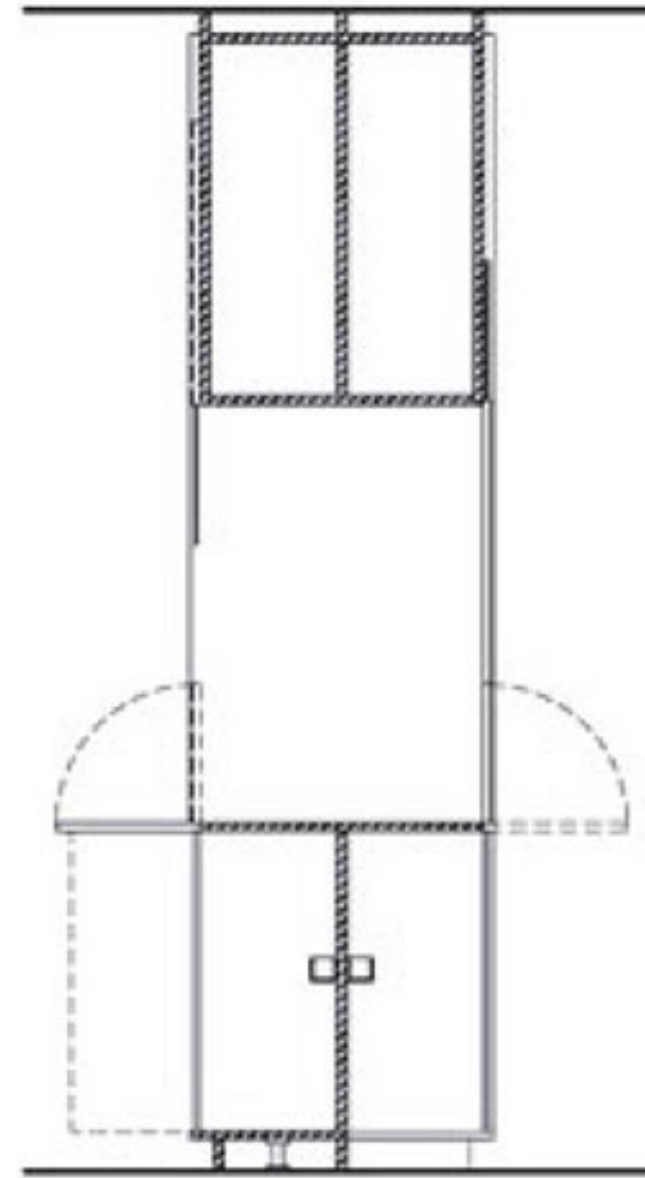
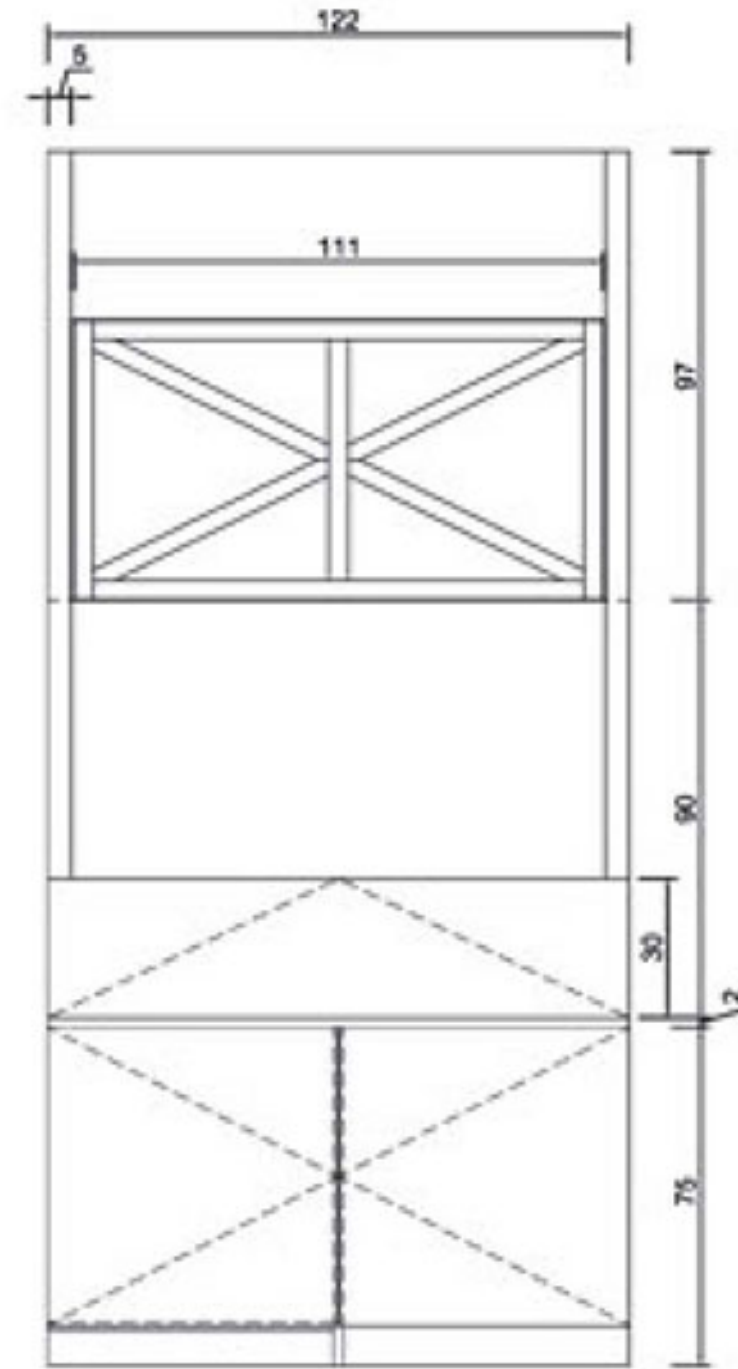
Si certains préféreraient une
grande pièce à vivre, ils ont eue
la nécessité d'avoir une chambre
supplémentaire pour recevoir
leurs amis, leur famille, des besoins
de rangements ainsi qu'un bureau.

Ma proposition fut donc d'élaborer
une paroi habitée en plusieurs
sections permettant de s'adapter à
l'existant sans y toucher, tout en
apportant une utilisation propre
à leurs exigences.

Un bureau accessible depuis le
salon et/ou la chambre, c'est la
possibilité de conserver chaque
espace indépendamment ainsi
que d'ouvrir un vis-à-vis entre
le salon et la chambre pour une
interaction entre deux personnes
installées dans le bureau.

Après usage, le bureau disparaît
et chaque espace retrouve son
indépendance.

En plus d'une multitude de
rangements dans l'intégralité de
la cloison ainsi qu'un dressing
dans la chambre, c'est un bureau
qui propose un plateau de
120x120cm repliable dans un mur
habité de 60cm de large.



Mur Habité - Détail + Coupes

50m² CONTEMPORAIN

50m² Contemporain, un appartement avec une grande pièce à vivre pour une femme dynamique.

D'un côté, une cuisine équipée aux couleurs vives avec un grand plan de travail qui sert à la fois de table et de bar. L'originalité tient ici des carreaux de verre habituellement utilisés dans des espaces de salle d'eau.

Ils conservent la luminosité au sein de la cuisine tout en masquant, grâce aux carreaux blanc lacté translucide, un espace de rangement sous le plan de travail. Ils offrent aussi, selon les heures, un jeu de lumière avec les carreaux rouge transparent.

Le sol est un parquet en bambou blanc dans l'entrée et la cuisine qui dénote avec le parquet en chêne chocolat rehaussé de la partie salon. Une bibliothèque en niche marque l'architecture de la pièce en jouant avec la marche décalée.

Le salon est la suite du projet de cet appartement avec l'aménagement d'un meuble sur mesure, une bibliothèque créant un jeu de briques verticales se mariant avec un parement en pierres horizontales.



50m² C.- Panorama salon/cuisine

50m² CONTEMPORAIN

50m² Contemporain,
un appartement avec une grande
pièce à vivre pour une femme
dynamique.

D'un côté, une cuisine équipée
aux couleurs vives avec un grand
plan de travail qui sert à la fois de
table et de bar. L'originalité tient
ici des carreaux de verre
habituellement utilisés dans des
espaces de salle d'eau.

Ils conservent la luminosité au sein
de la cuisine tout en masquant,
grâce aux carreaux blanc lacté
translucide, un espace de
rangement sous le plan de travail.
Ils offrent aussi, selon les heures,
un jeu de lumière avec les carreaux
rouge transparent.

Le sol est un parquet en bambou
blanc dans l'entrée et la cuisine
qui dénote avec le parquet en
chêne chocolat rehaussé de la
partie salon. Une bibliothèque
en niche marque l'architecture de
la pièce en jouant avec
la marche décalée.

Le salon est la suite du projet de
cet appartement avec
l'aménagement d'un meuble sur
mesure, une bibliothèque créant
un jeu de briques verticales
se mariant avec un parement
en pierres horizontales.



50m² C.- Panorama salon/cuisine

50m² CONTEMPORAIN

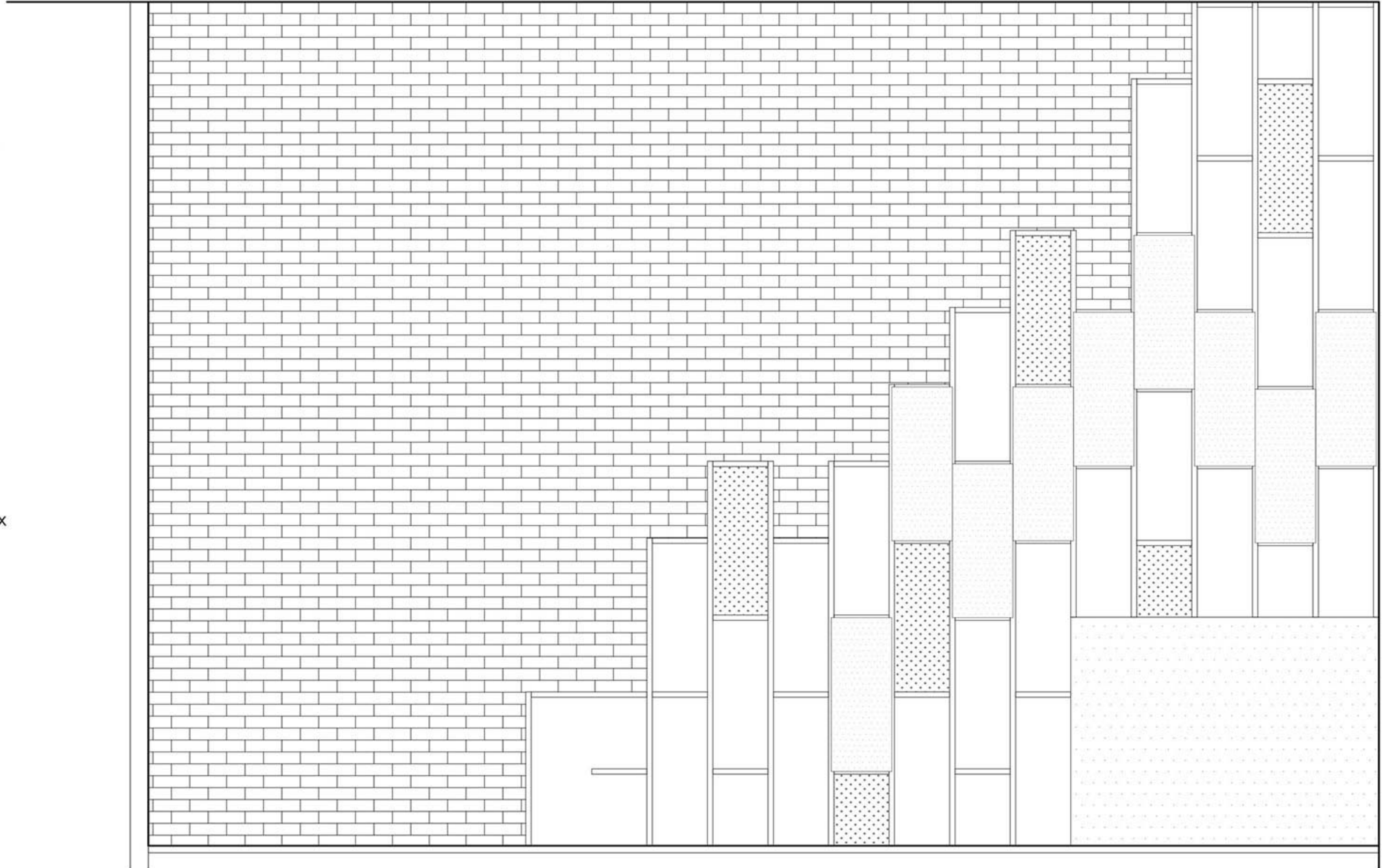
50m² Contemporain,
un appartement avec une grande
pièce à vivre pour une femme
dynamique.

D'un côté, une cuisine équipée
aux couleurs vives avec un grand
plan de travail qui sert à la fois de
table et de bar. L'originalité tient
ici des carreaux de verre
habituellement utilisés dans des
espaces de salle d'eau.

Ils conservent la luminosité au sein
de la cuisine tout en masquant,
grâce aux carreaux blanc lacté
translucide, un espace de
rangement sous le plan de travail.
Ils offrent aussi, selon les heures,
un jeu de lumière avec les carreaux
rouge transparent.

Le sol est un parquet en bambou
blanc dans l'entrée et la cuisine
qui dénote avec le parquet en
chêne chocolat rehaussé de la
partie salon. Une bibliothèque
en niche marque l'architecture de
la pièce en jouant avec
la marche décalée.

Le salon est la suite du projet de
cet appartement avec
l'aménagement d'un meuble sur
mesure, une bibliothèque créant
un jeu de briques verticales
se mariant avec un parement
en pierres horizontales.



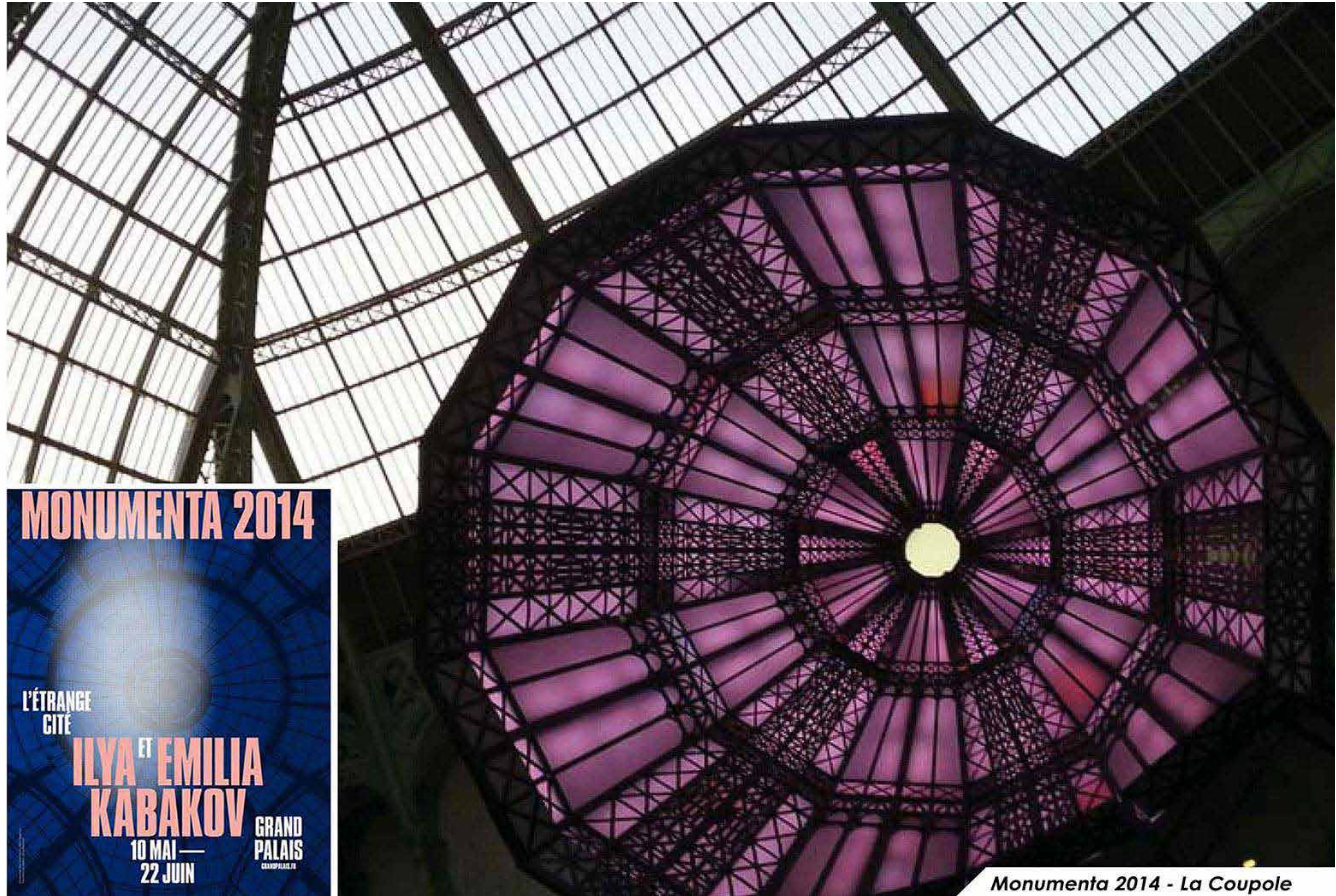
50m² C.- Elévation Mur du Salon

MONUMENTA 2014

MONUMENTA 2014 fait parti de ces aventures inimaginables qui vous sont offertes dans le monde de l'architecture et de l'art. Suite à ma collaboration avec l'architecte Sylvie JODAR, elle m'a proposé de l'assister à ce projet dans l'intérêt de la RMN (Régie des Musées Nationaux) ainsi que des artistes Ilya et Emilia KABAKOV. Ce projet m'a conduit à travailler sur l'ensemble du dossier de plans, de la phase APS à la phase DCE.

L'imagination des KABAKOV projette un village au coeur de la NEF qui se voit surplombé, comme un soleil, par cette gigantesque coupole lumineuse et sonore. C'est donc un travail complexe qui s'opère entre l'assemblage des oeuvres qui composent chacun des espaces, des Manas, du Musée Vide ou encore des Chapelles Obscure et Blanche dont les murs sont eux-mêmes constitués des toiles du couple KABAKOV. Ceci comprend une autre tâche : l'organisation minutieuse de cet assemblage en prenant en compte des contraintes de temps et de mise en oeuvre qu'imposent les oeuvres et la Nef du Grand Palais.

Pour moi ce projet fait l'objet d'une collaboration de 6 mois auprès de l'architecte Sylvie JODAR et d'un travail d'envergure pour correspondre à l'exigence de ce lieu si prestigieux. Je la remercie encore pour cette expérience exceptionnelle.



MONUMENTA 2014

L'ÉTRANGE
CITÉ

**ILYA ET EMILIA
KABAKOV**

10 MAI —
22 JUIN

GRAND
PALAIS
CLAPALIS.FR

Monumenta 2014 - La Coupole

MONUMENTA 2014

MONUMENTA 2014 fait parti de ces aventures inimaginables qui vous sont offertes dans le monde de l'architecture et de l'art. Suite à ma collaboration avec l'architecte Sylvie JODAR, elle m'a proposé de l'assister à ce projet dans l'intérêt de la RMN (Régie des Musées Nationaux) ainsi que des artistes Ilya et Emilia KABAKOV. Ce projet m'a conduit à travailler sur l'ensemble du dossier de plans, de la phase APS à la phase DCE.

L'imagination des KABAKOV projette un village au coeur de la NEF qui se voit surplombé, comme un soleil, par cette gigantesque coupole lumineuse et sonore. C'est donc un travail complexe qui s'opère entre l'assemblage des oeuvres qui composent chacun des espaces, des Manas, du Musée Vide ou encore des Chapelles Obscure et Blanche dont les murs sont eux-mêmes constitués des toiles du couple KABAKOV. Ceci comprend une autre tâche : l'organisation minutieuse de cet assemblage en prenant en compte des contraintes de temps et de mise en oeuvre qu'imposent les oeuvres et la Nef du Grand Palais.

Pour moi ce projet fait l'objet d'une collaboration de 6 mois auprès de l'architecte Sylvie JODAR et d'un travail d'envergure pour correspondre à l'exigence de ce lieu si prestigieux. Je la remercie encore pour cette expérience exceptionnelle.

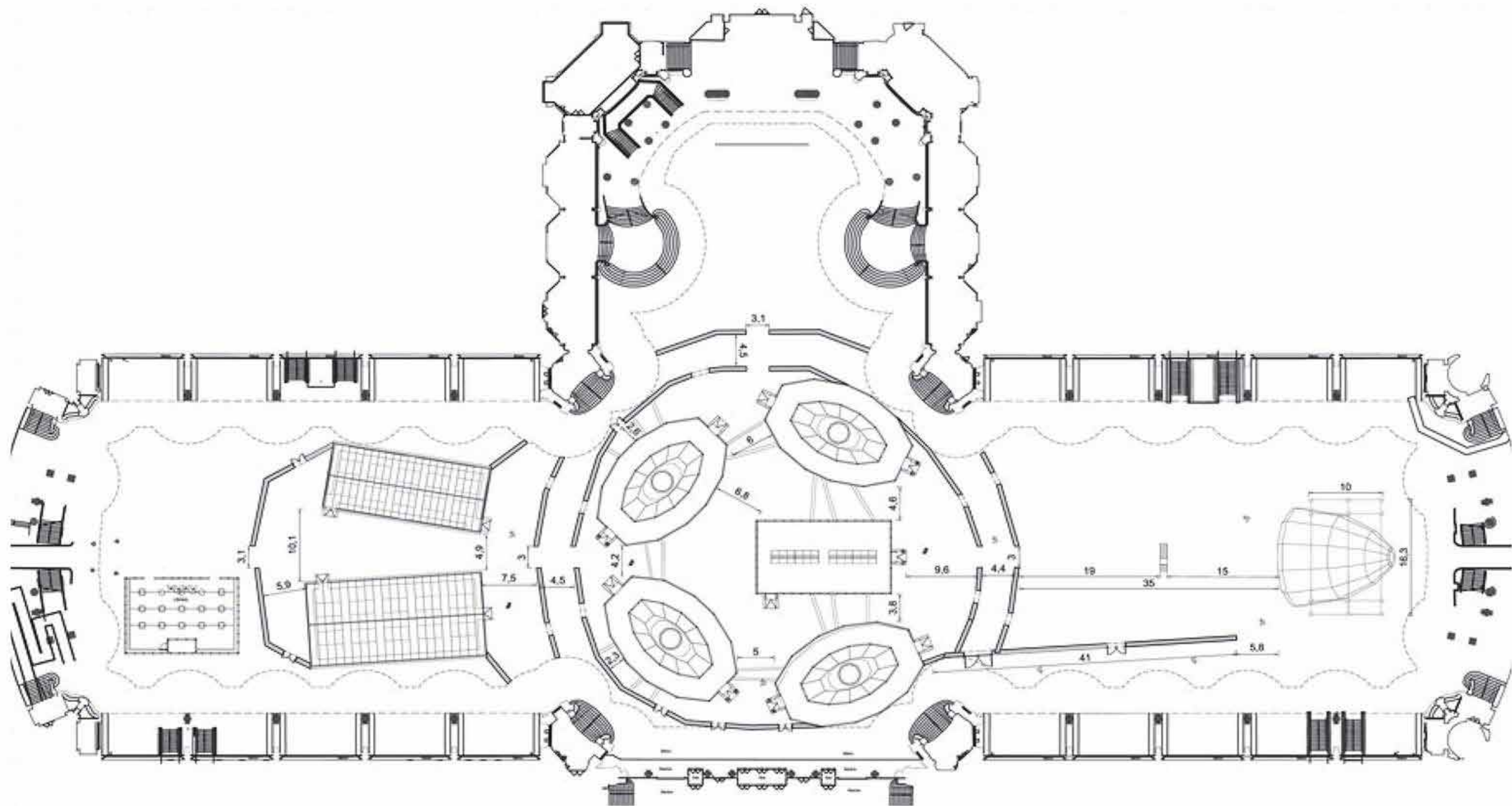


MONUMENTA 2014

MONUMENTA 2014 fait parti de ces aventures inimaginables qui vous sont offertes dans le monde de l'architecture et de l'art. Suite à ma collaboration avec l'architecte Sylvie JODAR, elle m'a proposé de l'assister à ce projet dans l'intérêt de la RMN (Régie des Musées Nationaux) ainsi que des artistes Ilya et Emilia KABAKOV. Ce projet m'a conduit à travailler sur l'ensemble du dossier de plans, de la phase APS à la phase DCE.

L'imagination des KABAKOV projette un village au coeur de la NEF qui se voit surplombé, comme un soleil, par cette gigantesque coupole lumineuse et sonore. C'est donc un travail complexe qui s'opère entre l'assemblage des oeuvres qui composent chacun des espaces, des Manas, du Musée Vide ou encore des Chapelles Obscure et Blanche dont les murs sont eux-mêmes constitués des toiles du couple KABAKOV. Ceci comprend une autre tâche : l'organisation minutieuse de cet assemblage en prenant en compte des contraintes de temps et de mise en oeuvre qu'imposent les oeuvres et la Nef du Grand Palais.

Pour moi ce projet fait l'objet d'une collaboration de 6 mois auprès de l'architecte Sylvie JODAR et d'un travail d'envergure pour correspondre à l'exigence de ce lieu si prestigieux. Je la remercie encore pour cette expérience exceptionnelle.

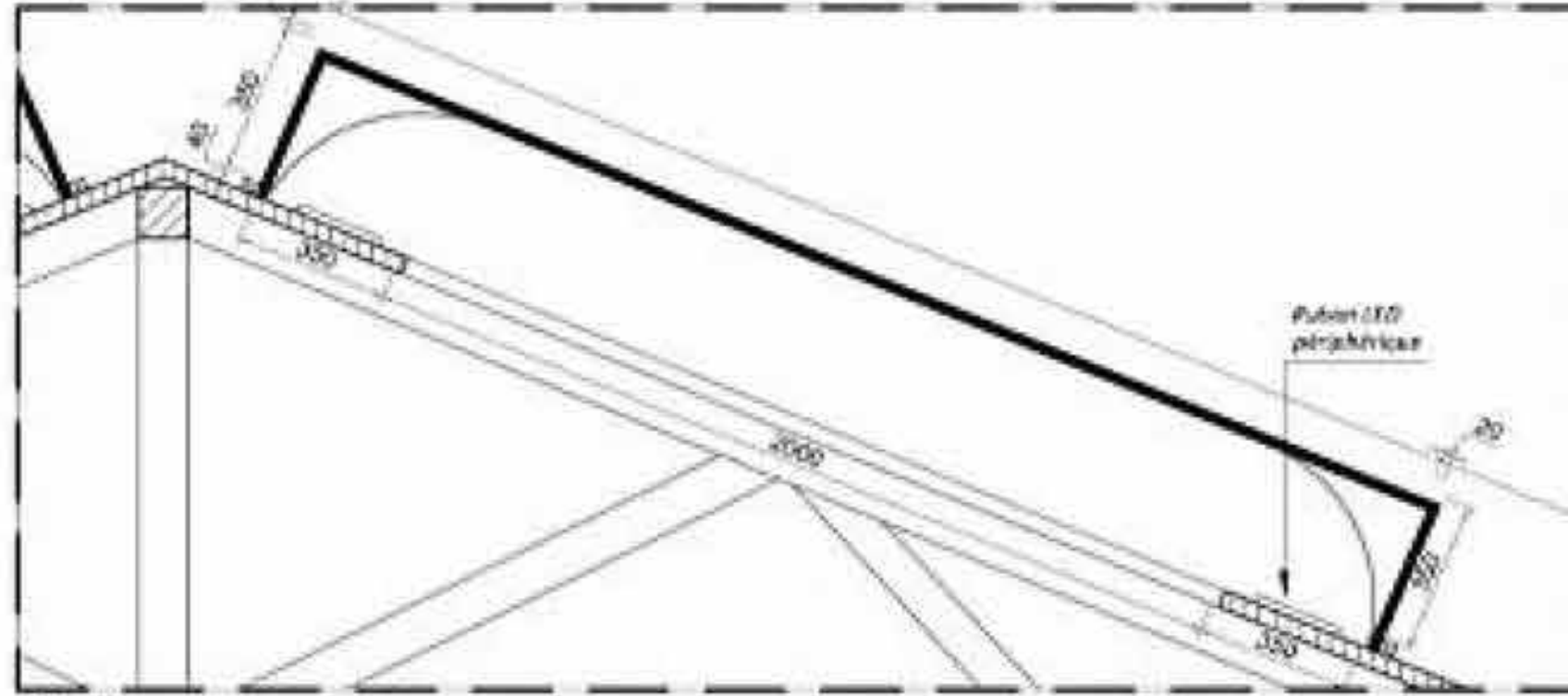


MONUMENTA 2014

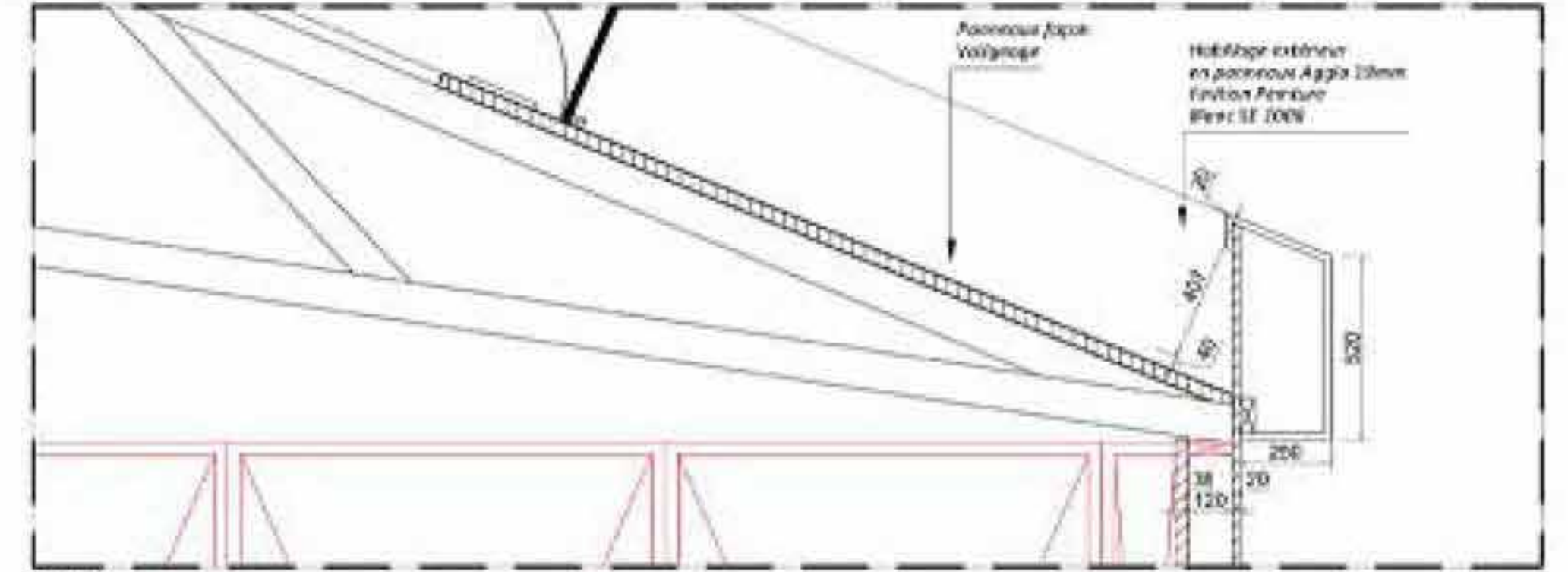
MONUMENTA 2014 fait parti de ces aventures inimaginables qui vous sont offertes dans le monde de l'architecture et de l'art. Suite à ma collaboration avec l'architecte Sylvie JODAR, elle m'a proposé de l'assister à ce projet dans l'intérêt de la RMN (Régie des Musées Nationaux) ainsi que des artistes Ilya et Emilia KABAKOV. Ce projet m'a conduit à travailler sur l'ensemble du dossier de plans, de la phase APS à la phase DCE.

L'imagination des KABAKOV projette un village au coeur de la NEF qui se voit surplombé, comme un soleil, par cette gigantesque coupole lumineuse et sonore. C'est donc un travail complexe qui s'opère entre l'assemblage des oeuvres qui composent chacun des espaces, des Manas, du Musée Vide ou encore des Chapelles Obscure et Blanche dont les murs sont eux-mêmes constitués des toiles du couple KABAKOV. Ceci comprend une autre tâche : l'organisation minutieuse de cet assemblage en prenant en compte des contraintes de temps et de mise en oeuvre qu'imposent les oeuvres et la Nef du Grand Palais.

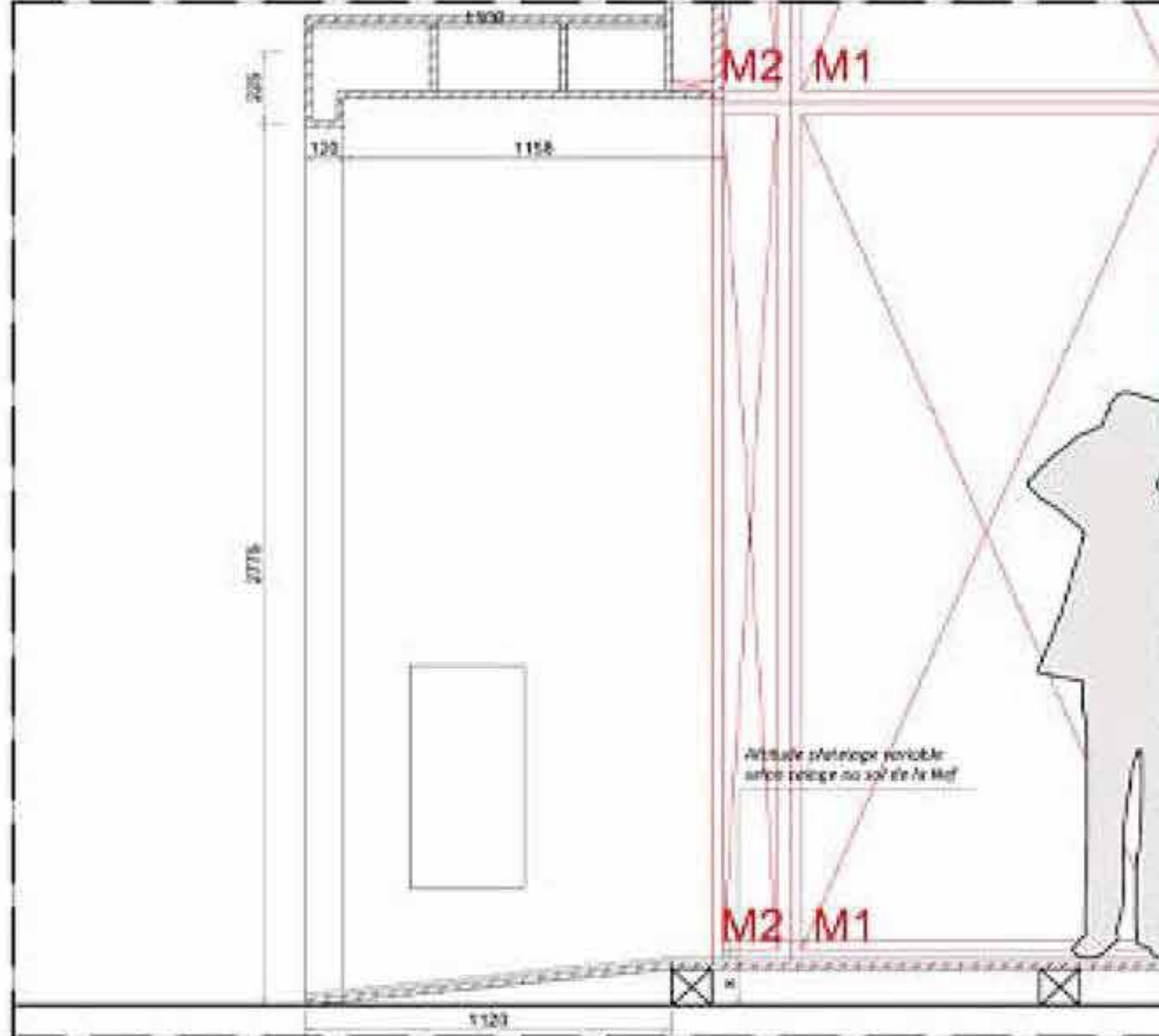
Pour moi ce projet fait l'objet d'une collaboration de 6 mois auprès de l'architecte Sylvie JODAR et d'un travail d'envergure pour correspondre à l'exigence de ce lieu si prestigieux. Je la remercie encore pour cette expérience exceptionnelle.



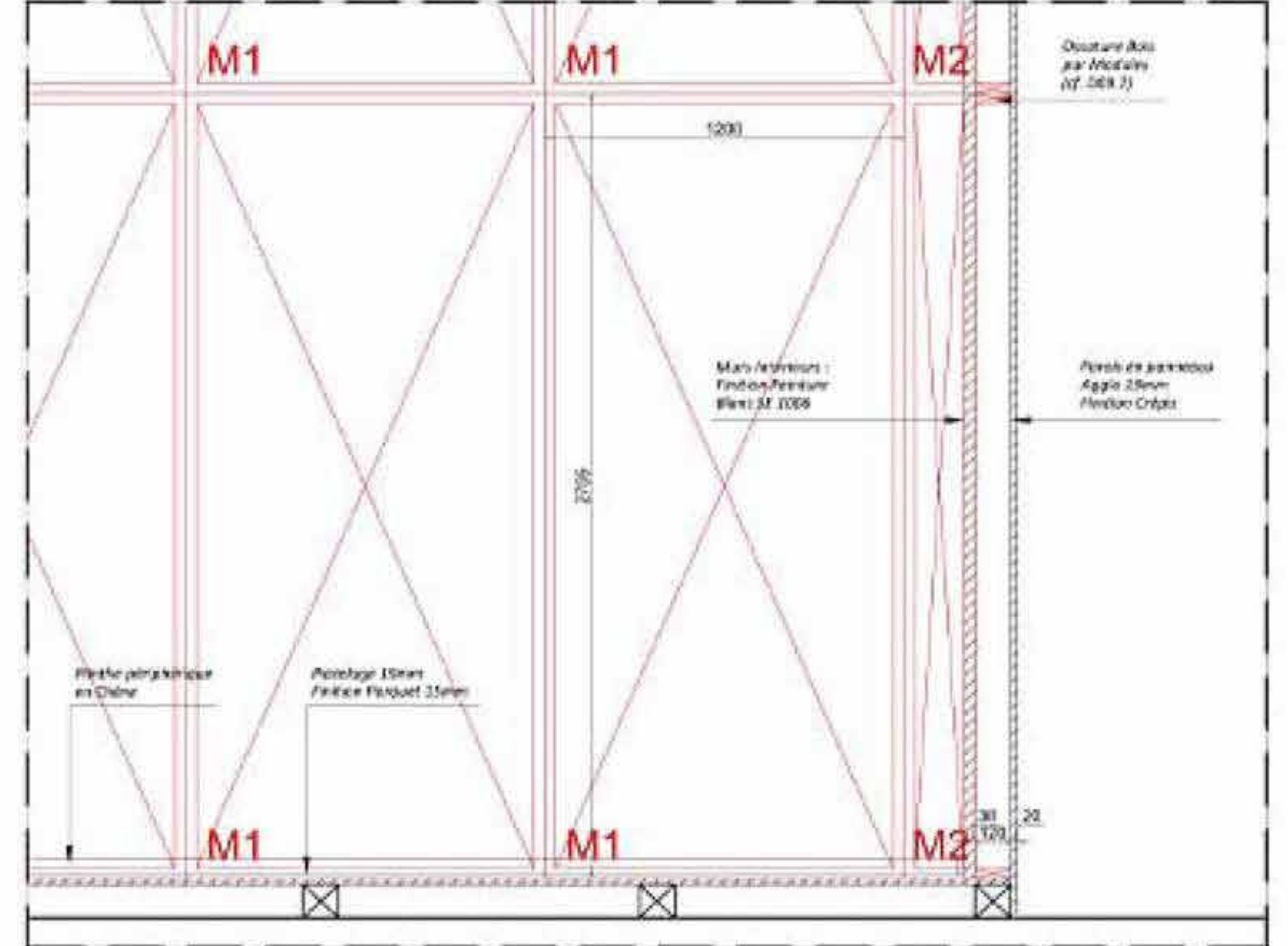
Détail 1



Détail 2



Détail 3



Détail 3

GRAND PALAIS ROTONDE CLEMENCEAU

La Rotonde Clémenceau du Grand Palais est l'un de ces lieux à l'architecture forte de l'époque Art Nouveau avec son plafond en fer forgé rappelant la structure de la verrière du Grand Palais.

La RMN (Régie des Musées Nationaux) ayant décidé de redéfinir cet espace comme un lieu d'accueil du public aux expositions du Grand Palais, c'est l'architecte Sylvie JODAR qui est choisie pour réaliser ce projet d'envergure.

Ma collaboration sur ce projet aura consisté au relevé de mesures, à l'élaboration du dossier de plans de l'ensemble de son projet des phases APS à DET, ainsi qu'au suivi de l'intégralité du chantier.

Un projet qui définit l'espace dans ses circulations depuis les marches du Grand Palais, jusqu'à l'entrée de chaque exposition. Le lieu est réparti en 5 espaces que sont le SAS d'entrée et ses portes tambour, l'accueil des groupes, le vestiaire, les caisses ainsi que la location des audiophones et enfin la librairie.

Jouant sur la démesure de l'espace avec la menuiserie des caisses, ainsi que des matériaux alliant bois, tissu et résine synthétique pour un ensemble qui se distingue.

Ce projet fait pour moi l'objet d'une collaboration de 6 mois avec l'architecte Sylvie JODAR.



GP/RC - Avant travaux

GRAND PALAIS ROTONDE CLEMENCEAU

La Rotonde Clémenceau du Grand Palais est l'un de ces lieux à l'architecture forte de l'époque Art Nouveau avec son plafond en fer forgé rappelant la structure de la verrière du Grand Palais.

La RMN (Régie des Musées Nationaux) ayant décidé de redéfinir cet espace comme un lieu d'accueil du public aux expositions du Grand Palais, c'est l'architecte Sylvie JODAR qui est choisie pour réaliser ce projet d'envergure.

Ma collaboration sur ce projet aura consisté au relevé de mesures, à l'élaboration du dossier de plans de l'ensemble de son projet des phases APS à DET, ainsi qu'au suivi de l'intégralité du chantier.

Un projet qui définit l'espace dans ses circulations depuis les marches du Grand Palais, jusqu'à l'entrée de chaque exposition. Le lieu est réparti en 5 espaces que sont le SAS d'entrée et ses portes tambour, l'accueil des groupes, le vestiaire, les caisses ainsi que la location des audiophones et enfin la librairie.

Jouant sur la démesure de l'espace avec la menuiserie des caisses, ainsi que des matériaux alliant bois, tissu et résine synthétique pour un ensemble qui se distingue.

Ce projet fait pour moi l'objet d'une collaboration de 6 mois avec l'architecte Sylvie JODAR.



GP/RC - Avant Inauguration

GRAND PALAIS ROTONDE CLEMENCEAU

La Rotonde Clémenceau du Grand Palais est l'un de ces lieux à l'architecture forte de l'époque Art Nouveau avec son plafond en fer forgé rappelant la structure de la verrière du Grand Palais.

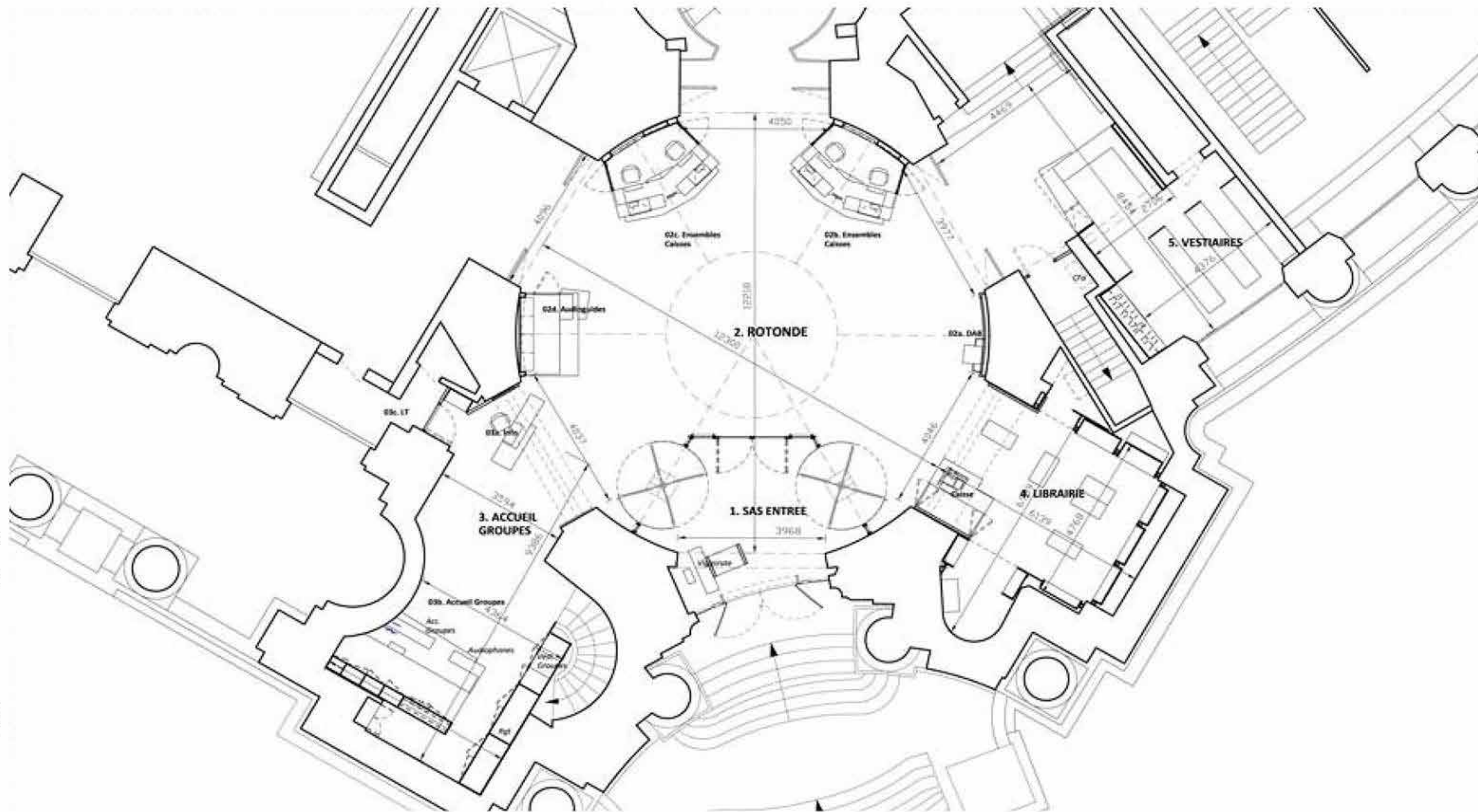
La RMN (Régie des Musées Nationaux) ayant décidé de redéfinir cet espace comme un lieu d'accueil du public aux expositions du Grand Palais, c'est l'architecte Sylvie JODAR qui est choisie pour réaliser ce projet d'envergure.

Ma collaboration sur ce projet aura consisté au relevé de mesures, à l'élaboration du dossier de plans de l'ensemble de son projet des phases APS à DET, ainsi qu'au suivi de l'intégralité du chantier.

Un projet qui définit l'espace dans ses circulations depuis les marches du Grand Palais, jusqu'à l'entrée de chaque exposition. Le lieu est réparti en 5 espaces que sont le SAS d'entrée et ses portes tambour, l'accueil des groupes, le vestiaire, les caisses ainsi que la location des audiophones et enfin la librairie.

Jouant sur la démesure de l'espace avec la menuiserie des caisses, ainsi que des matériaux alliant bois, tissu et résine synthétique pour un ensemble qui se distingue.

Ce projet fait pour moi l'objet d'une collaboration de 6 mois avec l'architecte Sylvie JODAR.



+ DE PROJETS SUR

▶ [JESSERE.COM](https://jessere.com)